

KINDAI KENCHIKU

August

Vol.75  
2021

# 近代建築

# 8

特集 保育建築の計画と設計







## 梅丘至誠保育園

東京都世田谷区  
設計・監理/渡辺治建築都市設計事務所  
施工/砂川建設

2階子どもテラス\*

### 囲いながら開く都市型の園舎

建物の二方は隣地の集合住宅に接しており、視線が変わらないように、2階のレベルで外部を囲いこみ、その上に光を拡散させる屋根をかけた。雨と視線が入ってこない外部空間

間に対して保育室を開き連続させることで、ちょうどよい光に満ちた奥行き長い空間を獲得している。各窓や2階のテラスからの眺望は壁により調整され、どの窓や開口にも視線を遮るためのカーテンは不要である。隣地と接している都市型の敷地でのスキームである。(渡辺 治/渡辺治建築都市設計事務所)



左/子どもテラス上部吹抜け 右上/1階はらっぱ 右下/3・4・5歳保育室



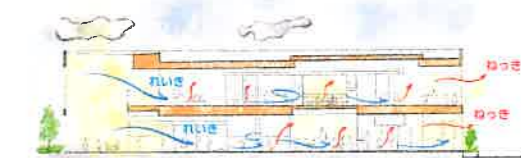
上/外観全景 中/2階子どもひろばより子どもテラスを見る 下/2階子どもひろば



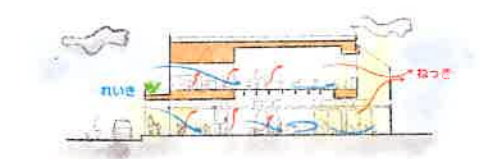
2階平面図



1階平面図



A-A断面図



B-B断面図

### 梅丘至誠保育園 データ

所在地 東京都世田谷区松原6-6-9

主要用途 保育所

建築主 社会福祉法人至誠学園立川

設計・監理 渡辺治建築都市設計事務所

担当/総括: 渡辺 治 建築: 渡辺 治、川合麻美、江川 玄、沖水理恵

構造 リズムデザイン構造事務所

担当/中田琢史、斎藤美幸

設備 ヤマダマシナリーオフィス 担当/山田浩幸

**渡辺 治**……わたなべ おさむ  
1959年北海道生まれ。1985年北海道大学修士課程修了、1986年ペンシルバニア大学修士課程修了、1991年東京大学博士課程(高橋鑑志研究室)修了。1992年渡辺治建築都市設計事務所設立



施工 砂川建設

担当/奥山直樹、日野口和美、梶 正樹

設計期間 2019年4月~2021年5月

工事期間 2020年5月~2021年1月

【建築概要】

敷地面積 856.38㎡

建築面積 568.33㎡

延床面積 968.24㎡

構造規模 木造 地上2階

寸法 最高高さ/7.93m 軒高/6.93m 階高/3.45m

天井高さ/2.7m

地域地区 第1種低層住居専用地域、準防火地域

【施設概要】

定員 73人

1クラス人数・面積 0歳児:6人・45.42㎡ 1歳児:6人・

37.50㎡ 2歳児:7人・26.95㎡ 3歳児:18人・49.90

㎡ 4歳児:18人・52.67㎡ 5歳児:18人・58.27㎡

【主な外部仕上げ】

屋根 ガルバリウム鋼板折板

外壁 サイディング貼

建具 アルミサッシ、木製建具

外構 ウッドデッキ

【主な内部仕上げ】

床/フローリング、長尺塩ビシート、タイル 壁/杉板、

クロス 天井/岩綿吸音板、クロス

撮影/永石写真事務所 永石秀彦

\*写真提供/渡辺治建築都市設計事務所

協力会社

太陽光発電設備工事	ア	ベ	ル	コ
構造プレキャスト製作金物納入	タ	ツ	ミ	
建具製造(イスターカーテン)	T	O	K	O
床 暖房工事	植	原	住	宅
	機	設	工	務



# みさと保育所

東京都多摩市

設計・監理/渡辺治建築都市設計事務所  
施工/相互建設



1階ホール

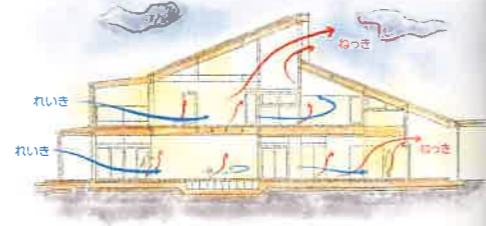
## 森に近づけ開放する 下と上で視覚的な交流を生む

南側の園庭に新園舎を建てて、引っ越して既存園舎を解体するという手順を踏んだ。そのことにより、園舎は森に近づき、三方が樹木で囲われ、どの窓からも樹木と空が見え、視線を遮るためのカーテンが不要で開放的な建物となった。

夏季には、森がある南側から森の冷気を取り

入れ、暖気は上の窓から捨て、「自然の冷房」となるよう断面が考えられた。中央の空間の採光や換気を確保するために、風と光の筒が2カ所に挿入された。風と光の筒や屋根裏の吹抜けを通じて上下階の視線が通るようになり、上から下を眺め、下と上の子ども同士が手をふる様子が日常的に見られるようになった。

(渡辺 治/渡辺治建築都市設計事務所)



断面図



園庭より見る



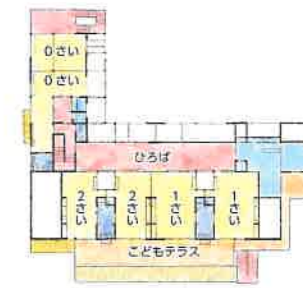
左上/2階1歳児保育室 右上/2階デッキ\* 左下/0歳児保育室 中下/トップライト見上げ 右下/2階ひろば\*



配置図



1階平面図



2階平面図



上・下/吹抜けの開口部よりのぞき込む子どもたち\*

## みさと保育所 データ

所在地 東京都多摩市愛宕2-53

主要用途 保育所

建築主 社会福祉法人 東京児童福祉協会

設計・監理 渡辺治建築都市設計事務所

担当/総括: 渡辺 治 建築: 渡辺 治、沖水理恵、岡崎雅樹、山崎智貴、坂本紀恵

構造 リズムデザイン構造事務所

担当/中田琢史、斉藤美幸

設備 三高設計

担当/池宮城慎作、石丸隆行

施工 相互建設

担当/加藤三喜男、斎藤伸介

設計期間 2018年7月~2020年2月

工事期間 2020年7月~2021年3月

[建築概要]

敷地面積 3,592.85㎡

建築面積 975.06㎡

延床面積 1,302.85㎡

構造規模 木造 地上2階

寸法 最高高さ/10.345m 軒高/8.715m 階高/3.3m

天井高さ/2.7m~

地域地区 法22条地域、第一種中高層住居専用地域

[施設概要]

定員 200人

1クラス人数・面積 0歳児: 15人・95.00㎡

1歳児: 30人・112.78㎡

2歳児: 35人・89.38㎡

3歳児: 40人・96.74㎡

4歳児: 40人・96.76㎡

5歳児: 40人・96.74㎡

[主な外部仕上げ]

屋根 ガルバリウム鋼板折板

外壁 サイディング貼

建具 アルミサッシ、木製建具

外構 ウッドデッキ

[主な内部仕上げ]

床/フローリング、長尺塩ビシート、タイル 壁/杉板、クロス

天井/岩綿吸音板、クロス



渡辺 治……わたなべ おさむ  
1959年北海道生まれ。1985年北海道大学修士課程修了、1986年ペンシルバニア大学修士課程修了、1991年東京大学博士課程(高橋鷹志研究室)修了。1992年渡辺治建築都市設計事務所設立

延床面積 1,302.85㎡  
構造規模 木造 地上2階  
寸法 最高高さ/10.345m 軒高/8.715m 階高/3.3m 天井高さ/2.7m~  
地域地区 法22条地域、第一種中高層住居専用地域  
[施設概要]  
定員 200人  
1クラス人数・面積 0歳児: 15人・95.00㎡ 1歳児: 30人・112.78㎡ 2歳児: 35人・89.38㎡ 3歳児: 40人・96.74㎡ 4歳児: 40人・96.76㎡ 5歳児: 40人・96.74㎡  
[主な外部仕上げ]  
屋根 ガルバリウム鋼板折板  
外壁 サイディング貼  
建具 アルミサッシ、木製建具  
外構 ウッドデッキ  
[主な内部仕上げ]  
床/フローリング、長尺塩ビシート、タイル 壁/杉板、クロス  
天井/岩綿吸音板、クロス

撮影/永石写真事務所 永石秀彦  
\*写真提供/渡辺治建築都市設計事務所

## 協力会社

電気設備工事 成電社  
機械設備工事 大正工業