

日刊木材新聞

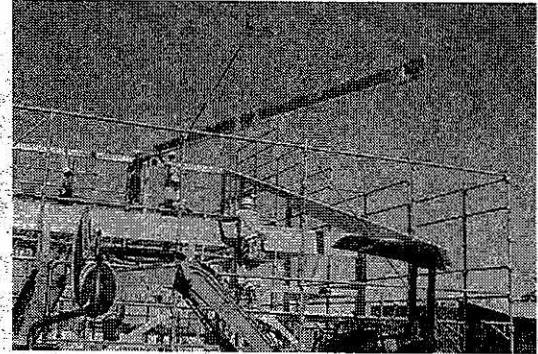
発行所 日刊木材新聞社
〒135-0041 東京都江東区冬木23-4
編集・営業 ☎03-3820-3500
FAX03-3820-3519
総務・販売 ☎03-3820-3511
FAX03-3820-3518
http://www.n-mokuzai.com/
e-mail info@n-mokuzai.com
購読料 1ヵ月 6,000円
©日刊木材新聞社 2013
本紙の無断複製(コピー・PDF)配布は、著作権の侵害にあたり違法です。

木になる情報 発行中
木建建材ウイワリ Japan Lumber Reports



ずっと暮らす。地球と暮らす。くらし価値創造企業 DAIKEN
大建工業株式会社

大スパン飛ばせる キーテック メガビーム採用



八王子市の東京ゆりかご幼稚園で

LVL・合板製造のキーテック(東京都、松田一郎社長)は、東京都八王子市内の東京ゆりかご幼稚園に、さきごろ新開発した「キーラムメガビーム」を納品した。同製品はI型の梁材で、ウエブとフランジに構造用LVLを用い、高い屋根剛性を実現する。最大スパンは12・6mという長尺材で、競合材となる鉄骨と比べ、基礎や下地が簡略化できることで総コストが約3割削減できるメリットが評価されている。

メガビームの施工

同物件 級建築士事務所。広大な敷地で里山教育を行うという園の方針に沿って、大きな屋根を作ることとなる。梁はLVL(メガビーム)が2・5mピッチで入る小梁で、集成材が大梁。メガビームは幅115×高さ356×長さ12・6m(最大)を2棟で計36本活用する。原料は国産カラ松で、製品強度は最高140Eの1級。底部分が高くなっていく一方、

シーアイウッド(千葉県袖ヶ浦市、杉江繁一社長)は来年度初頭をめぐり、同社2×4コンポーネント工場の設備投資・更新を実施し、製造体制を強化する。同社のプレカット、パネルへの引き合いが高まっていること、今後も受注のうちプレカットの比率が高位で安定するとの見方によるもの。パネル、プレカットの受注割合も物件規模にも左右されるが、おおよそ4割強の増産が見込まれる。

2×4プレカットの供給力高める

設備投資を実施

同社の柱となる事業の一つである2×4事業では、戸建ての受注が圧倒的だ。だが近年は、老健施設に代表される大型物件への対応も進んでいる。供給能力は約5000坪(月)で、パネルでも関東一円に配送する機動力や加工精度

の高さが評価されている。現在はプレカット、パネルともフル生産の体制で、一部残業や早出などで安定供給に努

シーアイウッド

集成杉・松・唐松

各県産材ご用命下さい
TSC株式会社 ティ・エス・シー
〒292-0838 千葉県木更津市潮浜2-1-53
TEL/0438-37-0206 FAX/0438-37-2349
ホームページ http://www.syusel-tsc.com

金物はグランドワークス(富山県滑川市、大倉憲隆社長)が今春、非住宅用に発売したHSI接合金物で、メガビームとの相性も良好だという。HSIはHSZ金物やHSZ金物と同じ加工で使用でき、軸組構造でロングスパンを実現できる。今回の物件にHSZ金物も採用されている。

の省力化が望まれていることが影響している。職人不足に対応 同社では、消費増税

給緩和とともに比率を落すと見ている。一方、慢性的な職人不足の影響は続くものと分析しており、プレカット・パネル化の比率は、将来的に高まっていくと予想する。時に繁忙期でパネル受注が集中しても、来期設置予定の新設備による生産効率化によって供給余力に貢献もできる。早期に設備を進め、より安定した供給体制を整えたい考え

- #### 主な記事
- ▽2面 パナソニックEIS社、ポリウムソーナ商
 - 品を発売
 - ▽3面 プレカット商況 資材不足の懸念高まる
 - ▽4・5面 中国地方版 日本木材防腐工業組合 来年3月末、木製架台仕様等を作成
 - ▽6面 会社特集 KESLA(ケスラー) 日本
 - の林業現場に合わせた機械を開発
 - ▽7面 木材市場スピンオフ会議(SHIFT)

建築コスト面で 木造にチャンス

渡辺氏によると、職人不足がますます深刻化しており、手間賃急騰と慢性的不足額でコストリーフトは工期が読めず、鉄骨造へ変更しているが、その鉄骨業者もパンク気味。木造は重量鉄骨と比べ、壁に柱材が出ない、構造躯体が直接内装の下地になるといった建築コストで有利な点が多い。なお、両氏による

「空には最大のチャンスが訪れている」と話す。中田琢史(リスマデザ)は「集成材も6m以内なら低いコストで調達できるが、スパンが大きくなるとは時々はメガビームが役立つ」と思った。断面に曲げがかかる梁材はスパンが大きくなるほどI型にして軽量化することが合理的。鉄骨のI型は必然だが、集成材はラミナを縦に積層させるためI型断面は困難。LVLは単板を積層させるためI型が容易で、強度と剛性も高く、さらに軽い」と採用理由を述べた。

欧州アカマツ 構造用集成材



MEIKEN LAMWOOD Corp.
銘建工業株式会社
〒717-0013 岡山県真庭市勝山1209
TEL 0867-44-2695 FAX 0867-44-5105
http://www.meikenkogyo.com/

在庫機能充実、即別配送を強化

プレカット工場、ビルダー向けアッセンブル供給
小回対応可能、在庫負担の軽減へ




オール国産材で 御社のPBにお応えします!!

西那須野アッセンブル供給センター
那須塩原市二区町353-1 TEL(FAX兼)0287-36-3151

株式会社 トーセン 〒329-2511 栃木県矢板市山田67番地 TEL:0287-43-8379 FAX:0287-43-2626 URL http://www.tohsen.net